

CONCELLO  
DE VIGO



PROGRAMAS MUNICIPAIS  
DE DEPORTE E SAÚDE

**RUTAS URBANAS DE PATINAXE**

**VIGO,**  
terreo de xogo  
*Vivimos nunha cidade fermosa.*



PROGRAMAS MUNICIPAIS  
DE DEPORTE E SAÚDE  
**RUTAS URBANAS DE PATINAXE**

**CONCELLO  
DE VIGO**



ESPECIALIDADE **Patinaxe non competitivo.**

RESUMO **Actividade físico-deportiva de ocio orientada a compatibilizar o coñecemento do entorno da cidade de Vigo utilizando como medio os patines, coa realización dunha actividade física orientada a obxectivos de ocio e saudables.**

IDADE MÍNIMA DOS PARTICIPANTES **Nivel Infantil: de 4 a 14 anos  
Nivel Adulto: a partir de 14 anos**

DATAS **Do 5 de Maio ao 30 de Xuño.**

HORARIO INICIO E FINALIZACIÓN **Saída: 11.00 horas - Chegada: Dependendo da distancia**

ENLACES DE INTERÉS **[www.vigo.org](http://www.vigo.org)**

ENTIDADE COLABORADORA **Vigo Extreme. [www.vigoextreme.com](http://www.vigoextreme.com)**

MATERIAL NECESARIO **Uso obligatorio de casco, e proteccións para xeonllos e mans.**

CONTACTO **[info@vigoextreme.es](mailto:info@vigoextreme.es)**

**VIGO,**  
**terreo de xogo**  
*Vivimos nunha cidade fermosa*





PROGRAMAS MUNICIPAIS  
DE DEPORTE E SAÚDE  
**RUTAS URBANAS DE PATINAXE**

**CONCELLO  
DE VIGO**



### Ruta 1. Paseo de Bouzas

Data: Domingo 5 de Maio de 2013

Saída: 11.00 horas

Nivel Infantil

Requisitos: Saber patinar hacia adelante e frenar

**Saída**  
Carril bici de Bouzas

2.2 km

**Chegada**  
Paseo dos peixes



[www.vigoextreme.com](http://www.vigoextreme.com)

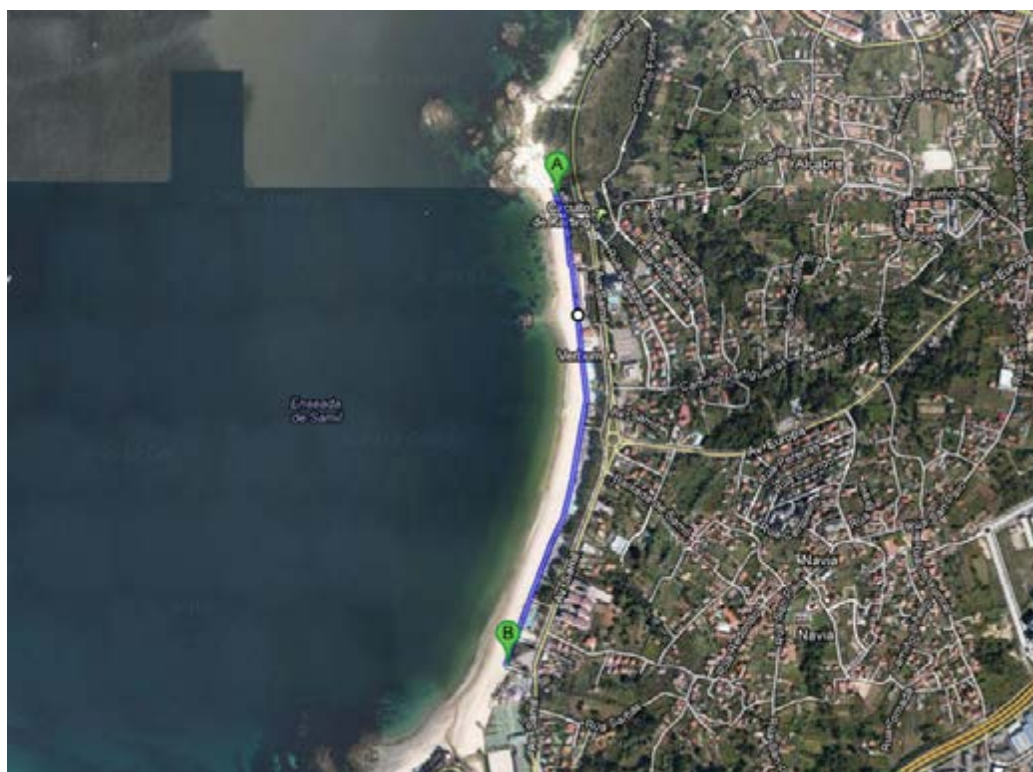
[www.vigo.org](http://www.vigo.org)

**VIGO,**  
**terreo de xogo**  
*Vivimos nunha cidade fermosa*



PROGRAMAS MUNICIPAIS  
DE DEPORTE E SAÚDE  
**RUTAS URBANAS DE PATINAXE**

**CONCELLO  
DE VIGO**



### **Ruta 2. Ruta das piscinas**

Data: Domingo 12 de Maio de 2013

Saída: 11.00 horas

Nivel Infantil

Requisitos: Necesario ter certa soltura cos patines e saber frenar

**Saída**  
Pista de patinaxe de Samil

1.3 km

**Chegada**  
Desembocadura Lagares



[www.vigoextreme.com](http://www.vigoextreme.com)

[www.vigo.org](http://www.vigo.org)

**VIGO,**  
**terreo de xogo**  
*Vivimos nunha cidade fermosa*





PROGRAMAS MUNICIPAIS  
DE DEPORTE E SAÚDE  
**RUTAS URBANAS DE PATINAXE**

**CONCELLO  
DE VIGO**



### Ruta 3. Paseo Das Avenidas

Data: Domingo 19 de Maio de 2013

Saída: 11.00 horas

Nivel Infantil

Requisitos: Saber patinar hacia adelante. Subir e baixar pequenas costas e frenar

**Saída**  
Centro Comercial A Laxe

1.3 km

**Chegada**  
Paseo Das Avenidas



[www.vigoextreme.com](http://www.vigoextreme.com)

[www.vigo.org](http://www.vigo.org)

**VIGO,**  
**terreo de xogo**  
*Vivimos nunha cidade fermosa*



PROGRAMAS MUNICIPAIS  
DE DEPORTE E SAÚDE  
**RUTAS URBANAS DE PATINAXE**

**CONCELLO  
DE VIGO**



#### **Ruta 4. Clásica**

Data: Domingos 26 de Maio e 23 de Xuño de 2013

Saída: 11.00 horas

Nivel Adulto

Requisitos: Necesario ter certa autonomía cos patines e saber frenar

**Saída**

**Real Club Náutico de Vigo**

**10.3km**

**Chegada  
Praia Samil**



[www.vigoextreme.com](http://www.vigoextreme.com)

[www.vigo.org](http://www.vigo.org)

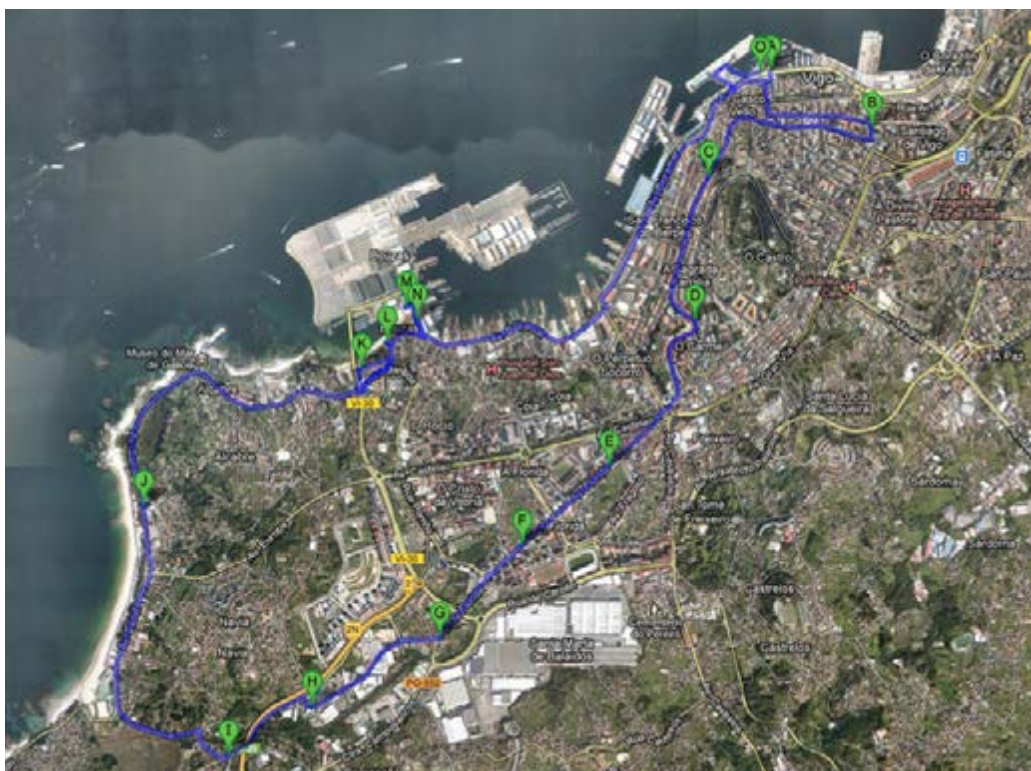
**VIGO,**  
**terreo de xogo**  
*Vivimos nunha cidade fermosa*





PROGRAMAS MUNICIPAIS  
DE DEPORTE E SAÚDE  
**RUTAS URBANAS DE PATINAXE**

**CONCELLO  
DE VIGO**



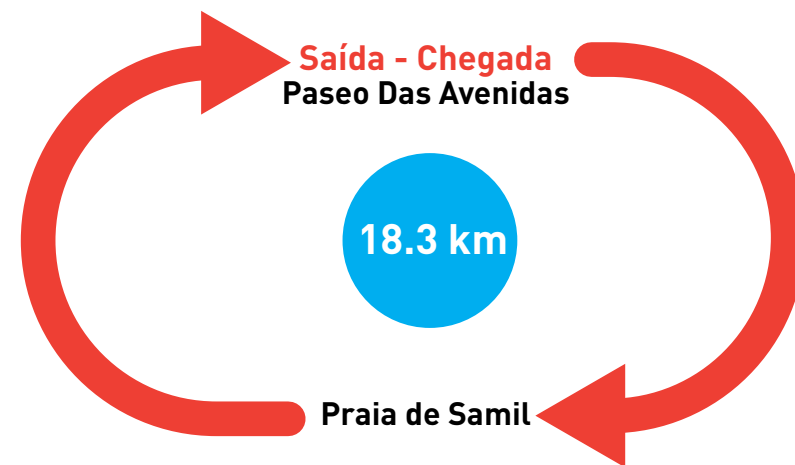
### Ruta 5. Clásica Circular

Data: Domingos 2 e 30 de Xunio de 2013

Saída: 11.00 horas

Nivel Adulto

Requisitos: Necesario ter autonomía cos patines, curvar e saber frenar ben



[www.vigoextreme.com](http://www.vigoextreme.com)

[www.vigo.org](http://www.vigo.org)

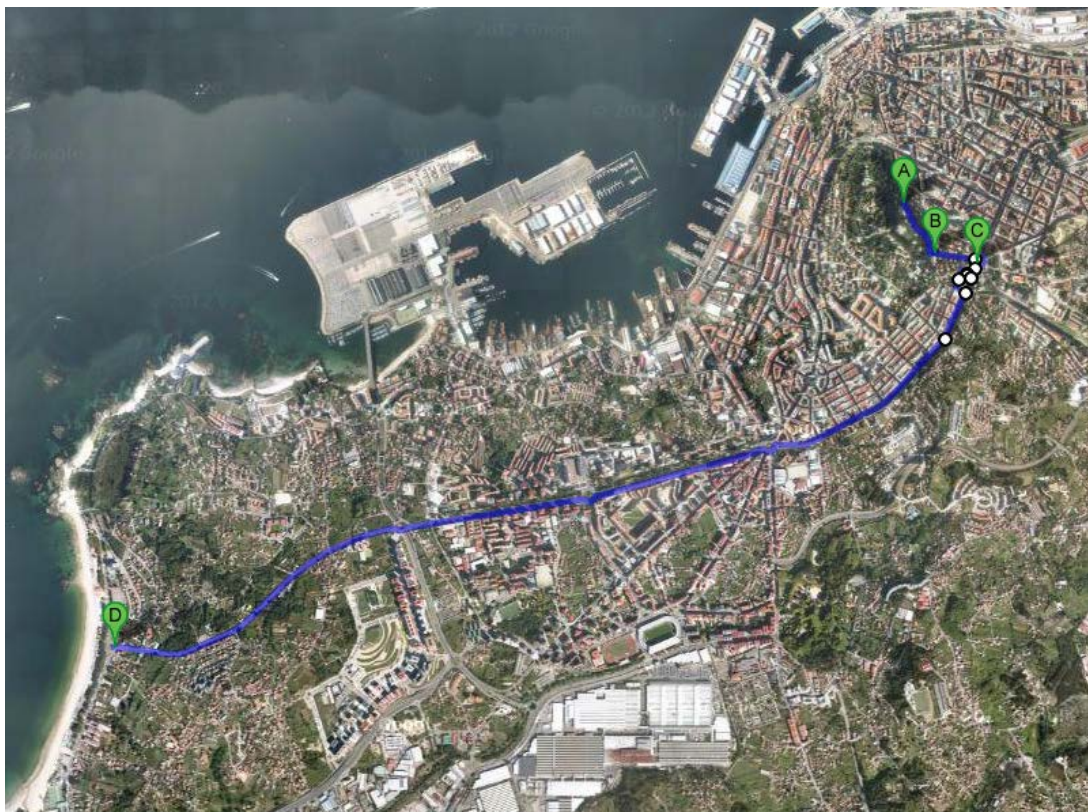
**VIGO,**  
**terreo de xogo**  
*Vivimos nunha cidade fermosa*





PROGRAMAS MUNICIPAIS  
DE DEPORTE E SAÚDE  
**RUTAS URBANAS DE PATINAXE**

**CONCELLO  
DE VIGO**



### **Ruta 6. Master**

Data: Domingo 9 de Xuño de 2013

Saída: 11.00 horas

Nivel Adulto

Requisitos: Necesario ter autonomía cos patines, curvar e saber frenar ben

**Saída**

Skatepark de O Castro

6.8km

**Chegada**  
Praia Samil



[www.vigoextreme.com](http://www.vigoextreme.com)

[www.vigo.org](http://www.vigo.org)

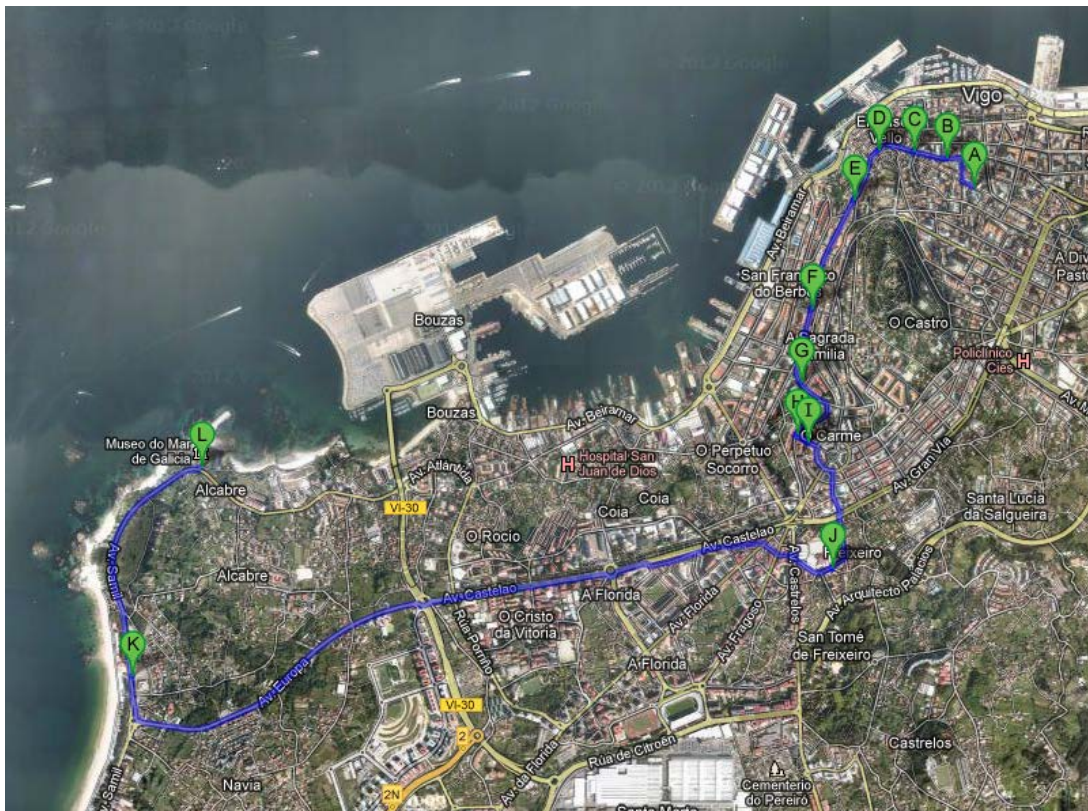
**VIGO,**  
**terreo de xogo**  
*Vivimos nunha cidade fermosa*





PROGRAMAS MUNICIPAIS  
DE DEPORTE E SAÚDE  
**RUTAS URBANAS DE PATINAXE**

**CONCELLO  
DE VIGO**



### Ruta 7. Ruta Dos Museos

Data: Por determinar

Saída: 11.00 horas

Nivel Adulto

Requisitos: Necesario ter autonomía cos patines, curvar e saber frenar ben

**Saída  
MARCO**



**8.5 km**

**Chegada  
Museo del Mar**

Museo liste  
Museo Quiñones de León  
Museo de las palabras - Verbum



[www.vigoextreme.com](http://www.vigoextreme.com)

[www.vigo.org](http://www.vigo.org)

**VIGO,**  
**terreo de xogo**  
*Vivimos nunha cidade fermosa*

**CONCELLO  
DE VIGO**



PROGRAMAS MUNICIPAIS  
DE DEPORTE E SAÚDE

**RUTAS URBANAS DE PATINAXE**



**VIGO,**  
**terreo de xogo**  
*Vivimos nunha cidade fermosa*