

¿onde tes que dirixirte?

Para a presentación das solicitudes ou calquera información adicional cómpre contactar:

- ✓ Con calquera das escolas infantís municipais
- ✓ Co Servizo Municipal de Educación
Praza do Rei s/n - 11º andar
36202 VIGO

Teléfono
986 81 01 81

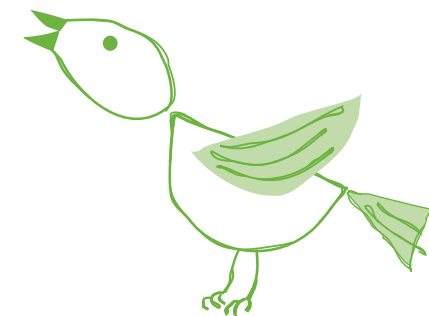
E-mail
ofi.educacion@vigo.org

Páxina web
www.vigo.org

O contido deste tríptico ten carácter meramente informativo polo que cómpre remitirse ao recollido na Norma específica que para o curso 2012/2013, publica o Servizo Municipal de Educación para a adxudicación de prazas e formalización da matrícula nas escolas infantís municipais (EIM)

CONCELLERÍA
DE
EDUCACIÓN

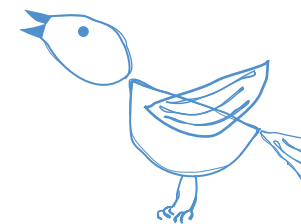
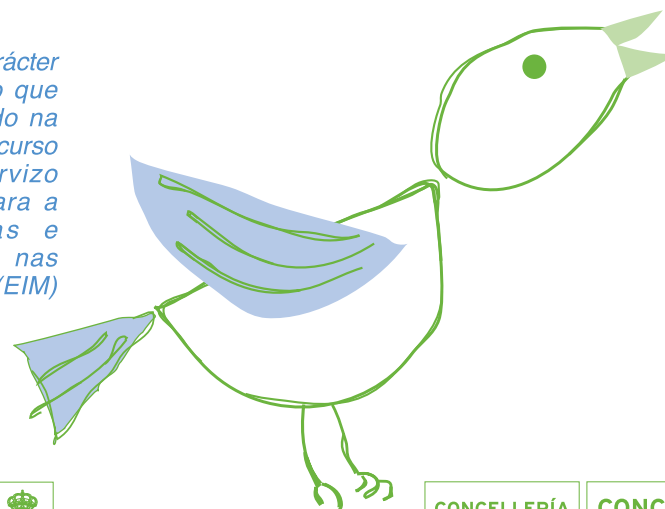
CONCELLO
DE VIGO



**aberta a convocatoria
para a adxudicación de prazas
e matrícula nas**

**escolas
infantís
municipais**

curso 2012-2013



CONCELLERÍA
DE
EDUCACIÓN

CONCELLO
DE VIGO



¿Que escolas integran a rede de EIM?

EIM Santa Cristina

Lavadores
Rúa Santa Cristina nº 1 · 36214 Vigo
986 28 07 32 · ei.santacristina@vigo.org

EIM Atalaia

Teis
Avda. Dña. Fermina nº 9 · 36207 Vigo
986 37 65 03 · ei.atalaia@vigo.org

EIM Santa Marta

Casco Vello
Rúa Santa Marta nº 38 interior
36202 Vigo · 986 44 21 53 · ei.santamarta@vigo.org

EIM Costeira

Saiáns
Baixada á Praia nº 83
36392 Vigo
986 49 86 77 · ei.costeira@vigo.org

EIM Tomás Alonso

Rúa Tomás Alonso nº 78
36208 Vigo

EIM Bouzas

Rúa Casiano Martínez nº 18
36208 Vigo

¿Cales son as características das EIM?

Entra nun ensino a túa medida: democrático e participativo, equilibrador de desigualdades, plural e integrador, aberto á innovación pedagóxica

O horario nas escolas é continuo de 07.30 h a 20.00 h, e ao longo do mesmo, os/as cativos/as permanecerán un mínimo de 4 h e un máximo de 8 h

O calendario das escolas concreta a súa actividade dende o mes de setembro ata o mes de xullo, ambos inclusive. As EIM permanecerán abertas de luns a venres, excluídos os días considerados festivos no calendario laboral, así como o Día do Ensino previsto no calendario oficial da Consellería de Educación da Xunta de Galicia. O curso escolar comezará, con carácter xeral, o día 6 de setembro en todas as escolas (pendente de confirmación nas EIM de Tomás Alonso e Bouzas)

A matriculación e tarifas que establece a Ordenanza Fiscal Reguladora das taxas polas **prestacións** do servizo das escolas de primeira etapa de educación infantil inclúen a escolarización, os seguros obrigatorios, servizo de comedor e de orientación

¿Cales son os requisitos para poder acceder a unha praza nas EIM?

- ✓ Que o neno/a teña a súa residencia en Vigo e teña nacido no momento de presentar a solicitude
- ✓ Ter unha idade mínima de tres meses na data de ingreso e non ter cumpridos os 3 anos o 31 de decembro de 2012
- ✓ Para a reserva de praza é requisito imprescindible estar ao día no pagamento das cotas mensuais na data de presentación da solicitude

¿Cómo podes solicitar unha praza nas EIM?

As/os interesadas/os poderán solicitar unha praza a través do impreso de solicitude que permitirá a renovación ou novo ingreso. Pódese solicitar de ser o caso praza en calquera das EIM, debendo sinalar por orde de preferencia como máximo dúas opción/s no impreso de solicitude. No caso de elixir máis dunha escola, só poderá facerse na mesma quenda en todas elas. A efectos de reserva de praza os/as nenos/as xa matriculados só poderán reservar praza na mesma quenda que teña asinada

O modelo normalizado de solicitude, pode ser recollido no Servizo Municipal de Educación, nas propias EIM ou ser descargado da páxina web municipal: www.vigo.org



¿Cal é o calendario de solicitude?

Prazo de entrega de **solicitudes de renovación ou de novo ingreso** establécese do 15 de marzo ao 13 de abril de 2012

Listas provisionais e lista de espera publicaranse o día 4 de xuño de 2012

Listas definitivas

Unha vez comprobadas as posibles reclamacións, éstas consideraranse resoltas coa publicación das listas definitivas que quedarán expostas nos taboleiros de anuncios das escolas e na web municipal a partir do día 29 de xuño de 2012

Formalización de matrícula

Renovación de praza para o alumnado do curso 2011-2012 e para o novo alumnado nas escolas en funcionamento dende o 2 ao 13 de xullo de 2012