



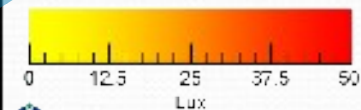
Mapa lumínico de Vigo



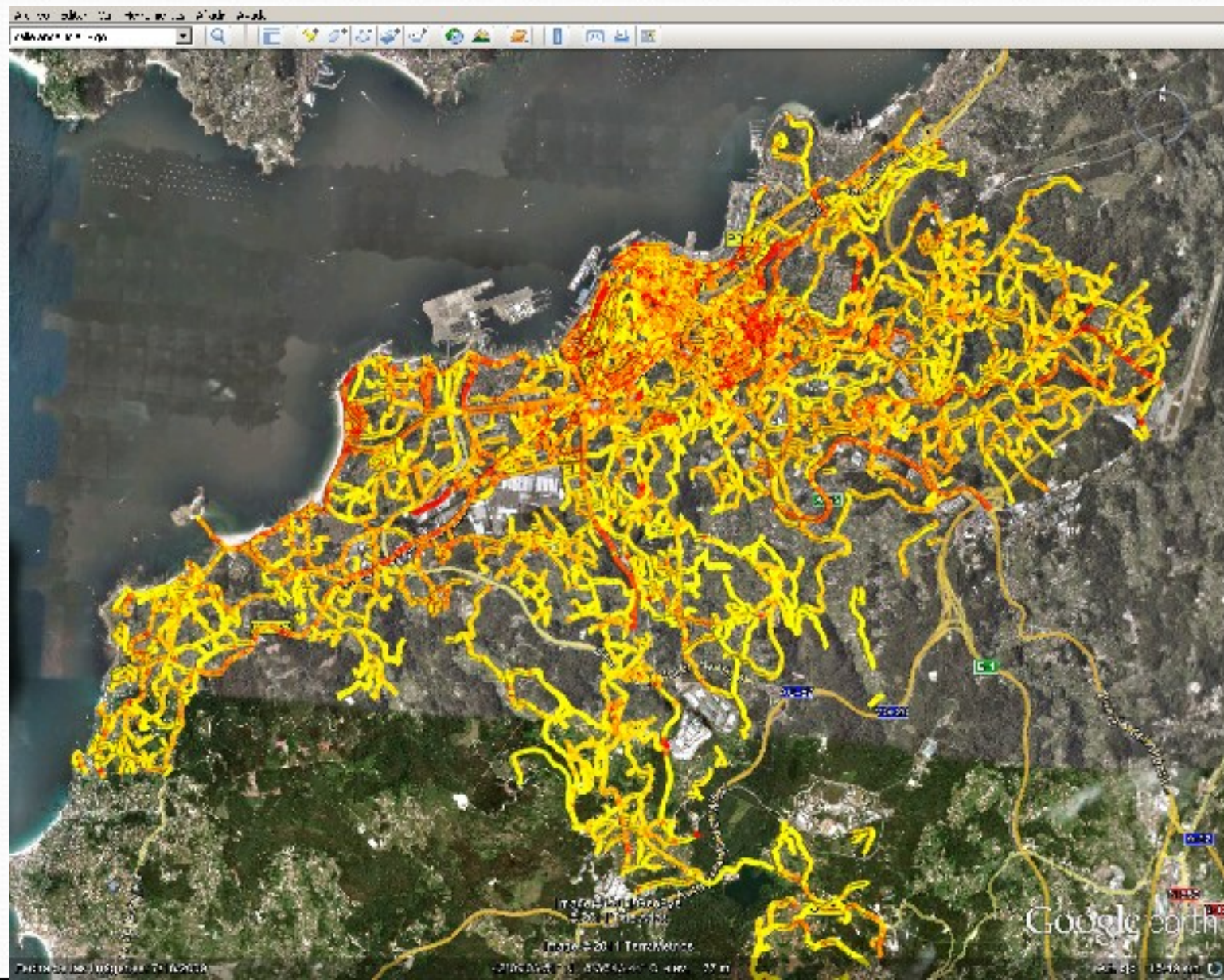


¿Qué é o mapa luminico?

- É a representación sobre un plano da cantidade de luz que hai en cada rua



Vista de
toda
a cidade





¿Por qué é necesario un mapa luminico?

- Para mellorar a xestión e control das instalacións
- Para localizar as zonas de maior luz e facer actuacións para baixar consumo
- Para contrastar os valores actuais cos valores despois de futuras reformas no alumeadado.
- Para reforzar o alumeadado existente onde sexa preciso



¿Qué datos obtemos das medicions?



- Valores medios por Parroquia
- Valores medios por Rua
- Medicions puntuais

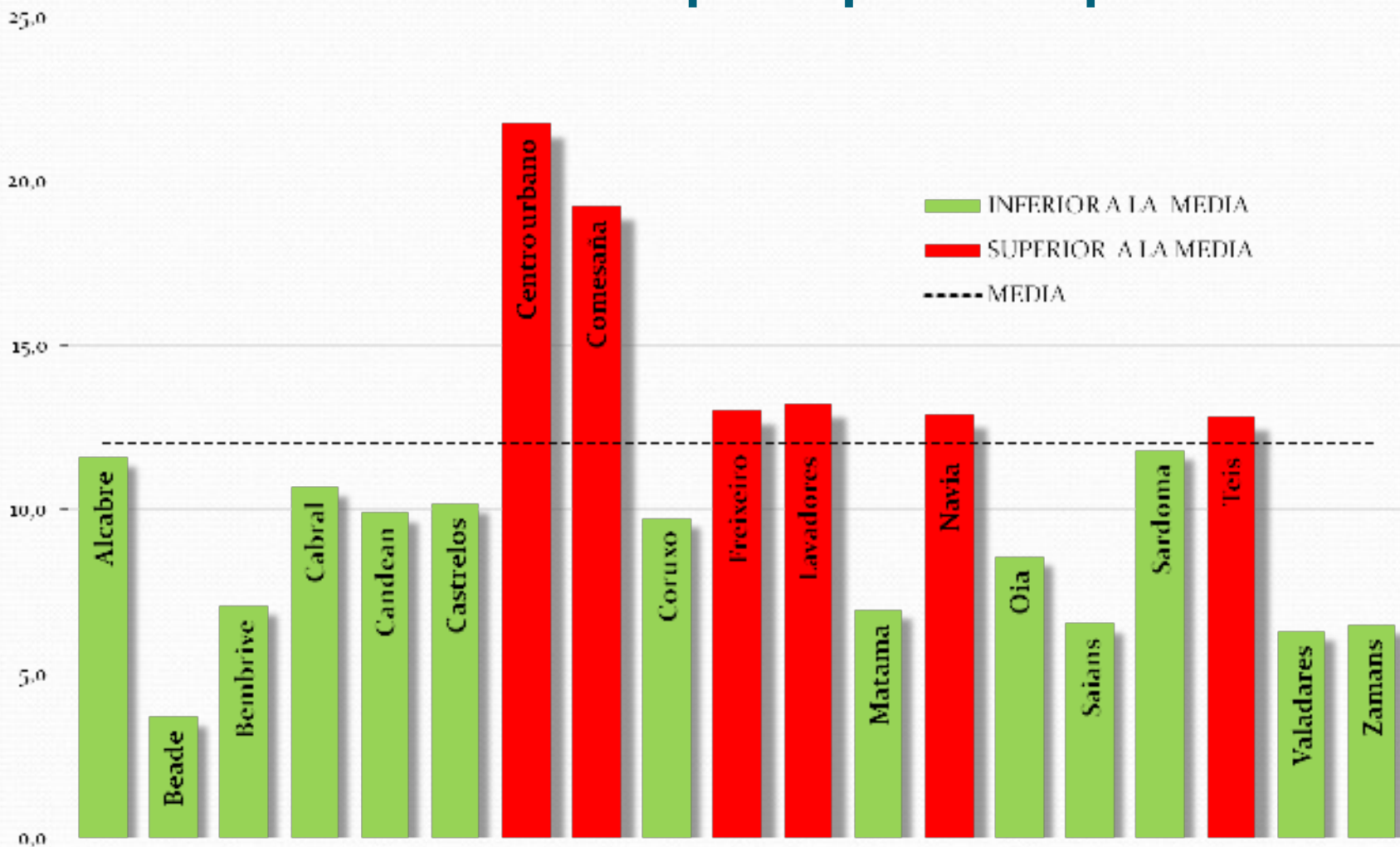


	Numero de mediciones	Valor medio (lux)
Alcabre	2.445	11,6
Beade	5.067	3,7
Bembrive	1.695	7,1
Cabral	7.361	10,7
Candean	5.533	9,9
Castrelos	3.206	10,2
Centro urbano	14.350	21,8
Comesaña	1.621	19,3
Coruxo	3.851	9,7
Freixeiro	1.968	13,0
Lavadores	8.449	13,2
Matama	2.835	7,0
Navia	2.532	12,9
Oia	4.198	8,6
Saians	1.830	6,5
Sardoma	2.539	11,8
Teis	3.479	12,8
Valadares	5.661	6,3
Zamans	1.729	6,5
TOTALES	80.386	12,01

Aquí amosase o numero de medicions que se fixeron en cada parroquia xunto co valor medio de cada unha.



Valor medio de luminosidade por parroquia



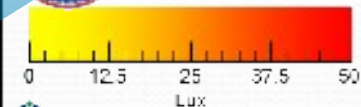


Nº	Rúa	Lux
311	Premiá de ALVISO GONZÁLEZ	27,1
321	Premiá de ESTORNO	26,9
322	Premiá de ARSAUN	26,2
324	Premiá de COBINA	26,1
326	Premiá de HILLMAN	26,0
328	Premiá de BARRALONA	25,9
330	Premiá de FERREROLA EGAR	25,4
332	Premiá de CAJUM	25,0
334	Premiá de BARRALONA	24,9
336	Premiá de BOLSONERA	24,7
338	Premiá de ALBERTO BAITAR (PRA) (MOTO)	24,3
340	Premiá de OTDO	24,1
342	Premiá de CAMILO AGUILLA	23,2
344	Premiá de RAJAS	23,4
346	Premiá de ESPERANTO	23,0
348	Premiá de ANTONIO DOMÍNGUEZ	23,1
350	Premiá de CAYUAS DEL CASTILLO	22,8
352	Premiá de RIBAS	22,8
354	Premiá de BARCABARDO	23,0
356	Premiá de CONCEPCIÓN MANUEL	23,0
358	Premiá de CAJUM BLANCA	22,7
360	Premiá de CAJUM	22,7
362	Premiá de ALVISO SÁENZ DE HERRAS	23,5
364	Premiá de CARRALONA	22,9
366	Premiá de CAJUM	22,4
368	Premiá de CAJUM	22,4
370	Premiá de CAJUM	23,3
372	Premiá de CAJUM	22,0
374	Premiá de COMO MANO	22,8
376	Premiá de ALFONSO XII	22,4
378	Premiá de CASTILLO	22,0
380	Premiá de DE LOSANO	21,9
382	Premiá de AVENIDAS	21,9
384	Premiá de RÍO ANTONIO DE KERRIA	21,2
386	Premiá de CARO MIRAN	21,7
388	Premiá de ESCUELA ESCUELA	21,5
390	Premiá de Angu	21,4
392	Premiá de FERRER	21,9
394	Premiá de CASO VILLO	21,0
396	Premiá de COLTO SAN HONORATO	19,7
398	Premiá de CIRA	19,1
400	Premiá de ESPAÑA	19,9
402	Premiá de CARRALES	21,0
404	Premiá de CAJUM	19,0
406	Premiá de ARIE FERRER	18,5
408	Premiá de CAJUM	19,2
410	Premiá de CARRALONA	19,2
412	Premiá de HERRERÍA	18,1

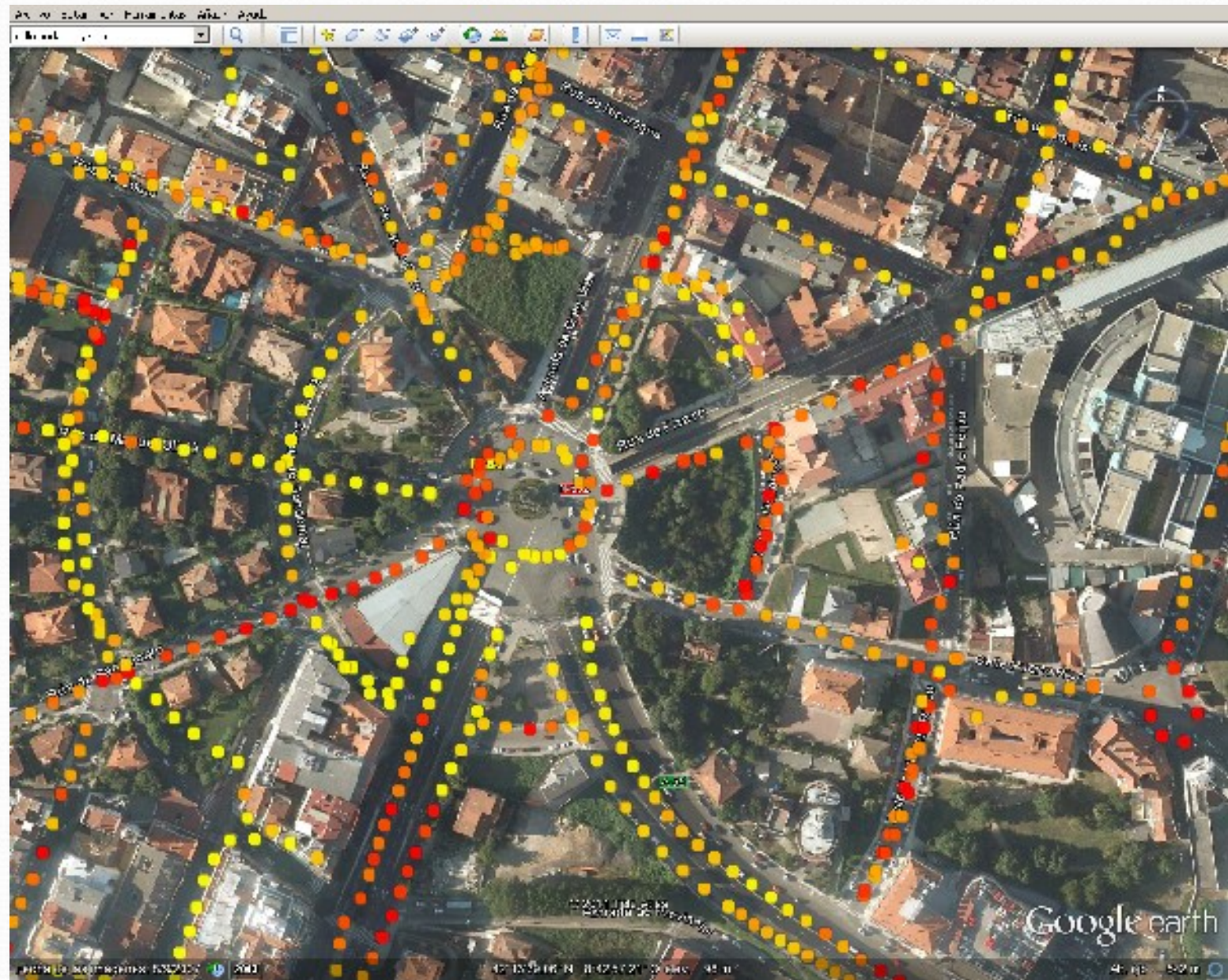
Superan los 25 luxes

Inferiores a 15 lux

Nº	Rúa	Lux
221	Premiá de CAJUM	16,4
222	Premiá de ALLIANDUN VOLE	28,2
224	Premiá de CAJUM	16,7
226	Premiá de CAJUM O GITO	16,7
228	Premiá de ULLI BUDINO	28,2
230	Premiá de SAN ANTONIO DE CAJUM	16,1
232	Premiá de ANTONIO DE CAJUM	17,0
234	Premiá de LEONARDO BLANCO ANO	24,4
236	Premiá de PEBAL (ARBUJA)	24,0
238	Premiá de CERRITO	16,7
240	Premiá de CAJUM	16,4
242	Premiá de ULLI BUDINO	28,2
244	Premiá de PEBAL	16,4
246	Premiá de CAJUM	16,7
248	Premiá de CAJUM	28,2
250	Premiá de CAJUM	16,0
252	Premiá de CAJUM	16,7
254	Premiá de CAJUM	28,2
256	Premiá de PEBAL	25,0
258	Premiá de CAJUM	15,4
260	Premiá de CAJUM	16,4
262	Premiá de CAJUM	17,2
264	Premiá de CAJUM	17,2
266	Premiá de CAJUM	17,2
268	Premiá de CAJUM	17,2
270	Premiá de CAJUM	17,2
272	Premiá de CAJUM	17,2
274	Premiá de CAJUM	17,2
276	Premiá de CAJUM	17,2
278	Premiá de CAJUM	17,2
280	Premiá de CAJUM	17,2
282	Premiá de CAJUM	17,2
284	Premiá de CAJUM	17,2
286	Premiá de CAJUM	17,2
288	Premiá de CAJUM	17,2
290	Premiá de CAJUM	17,2
292	Premiá de CAJUM	17,2
294	Premiá de CAJUM	17,2
296	Premiá de CAJUM	17,2
298	Premiá de CAJUM	17,2
300	Premiá de CAJUM	17,2



Pza España
e
periferia





Agora podemos
contrastar as medicions
co inventario do
alumeado para facer os
seguintes analises

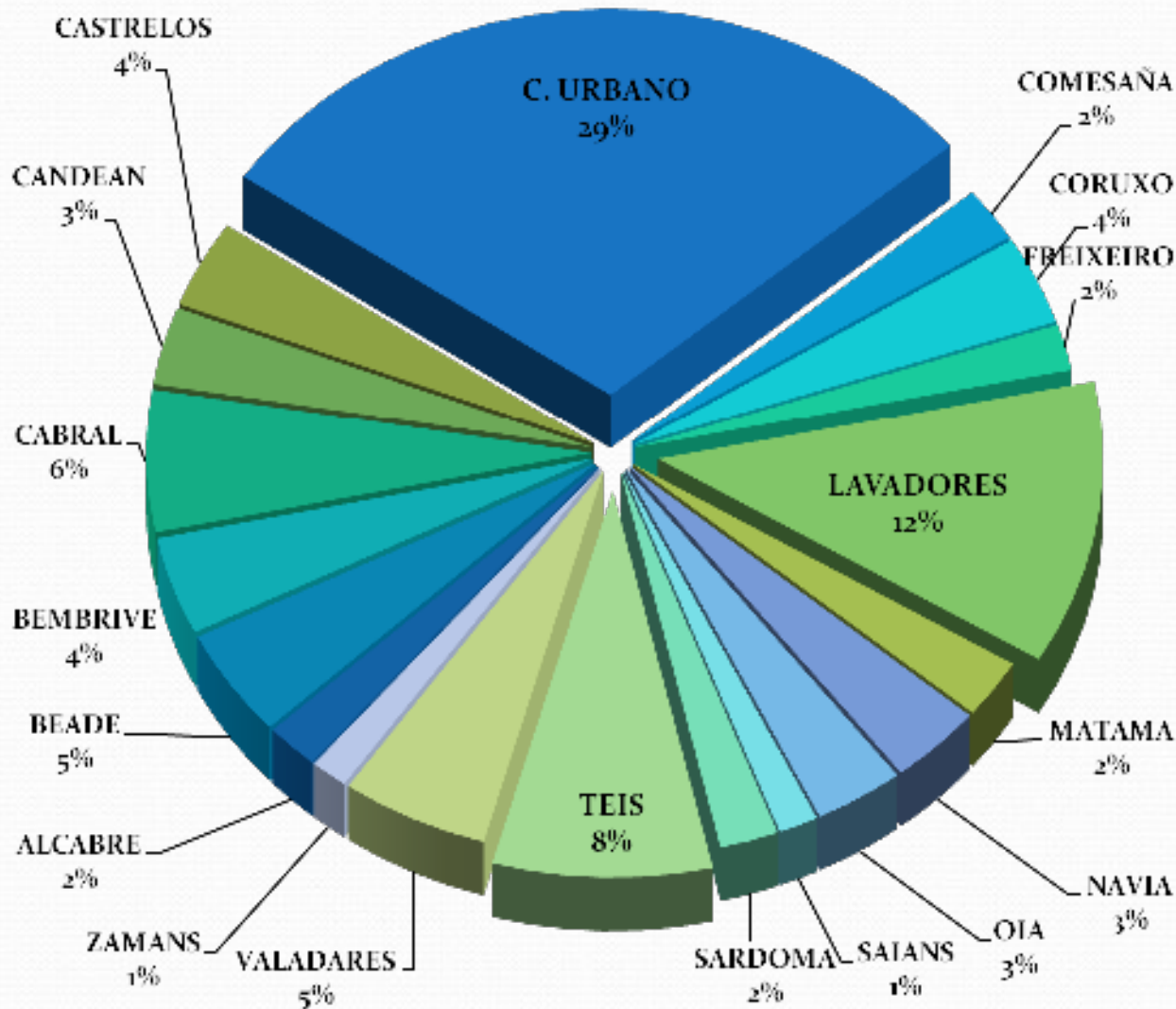




Puntos de luz na cidade

Indica a porcentaxe de puntos de luz que ten cada parroquia

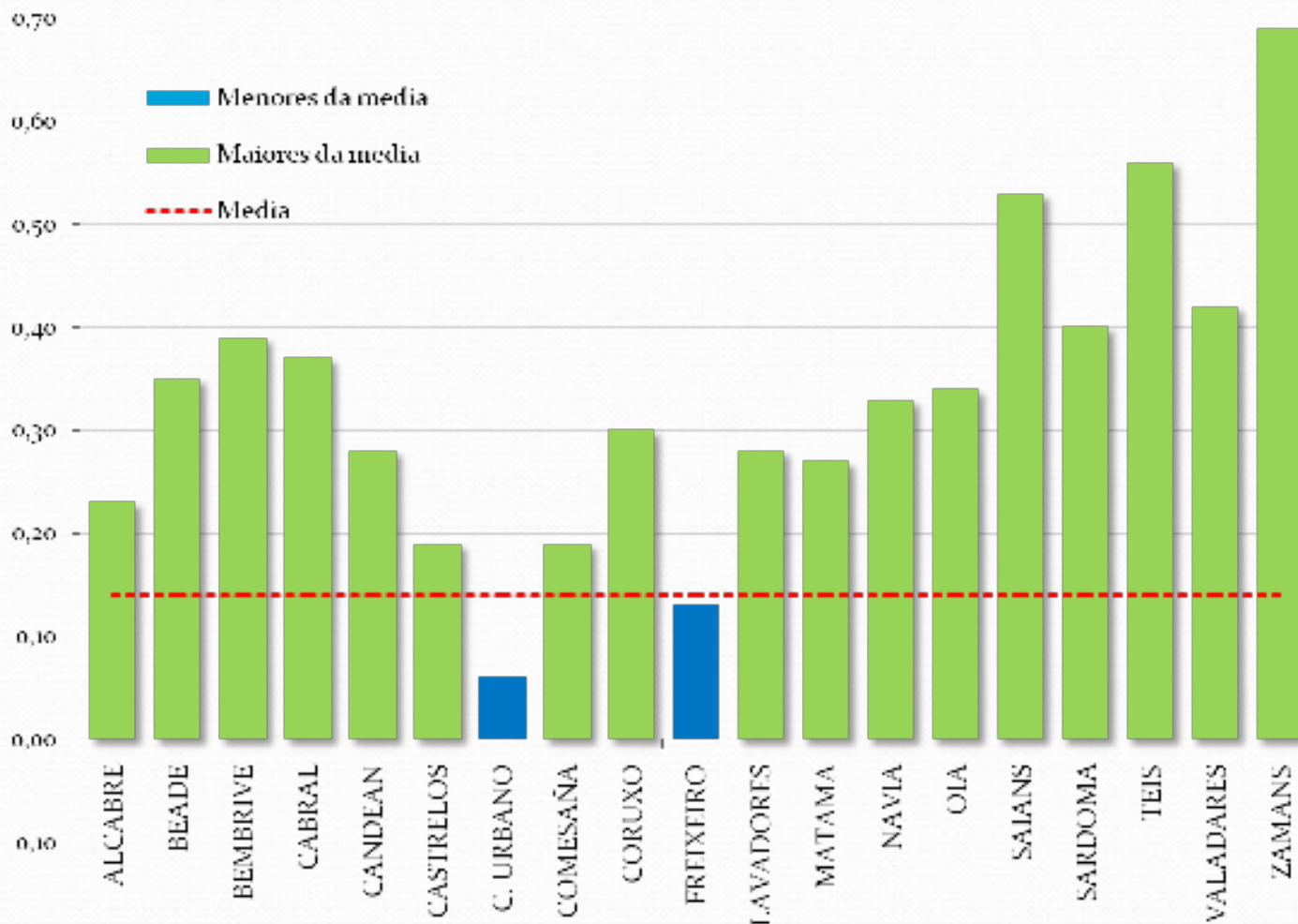
	Puntos de luz	Valores en %
ALCABRE	823	1,94%
BEADE	1.925	4,53%
BEMBRIVE	1.742	4,10%
CABRAL	2.526	5,95%
CANDEAN	1.386	3,27%
CASTRELOS	1.560	3,67%
C. URBANO	12.415	29,25%
COMESAÑA	968	2,28%
CORUXO	1.579	3,72%
FREIXEIRO	819	1,93%
LAVADORES	5.061	11,92%
MATAMA	1.051	2,48%
NAVIA	1.448	3,41%
OIA	1.383	3,26%
SAIANS	611	1,44%
SARDOMA	903	2,13%
TEIS	3.384	7,97%
VALADARES	2.285	5,38%
ZAMANS	580	1,37%
TOTALES	42.449	100,00%





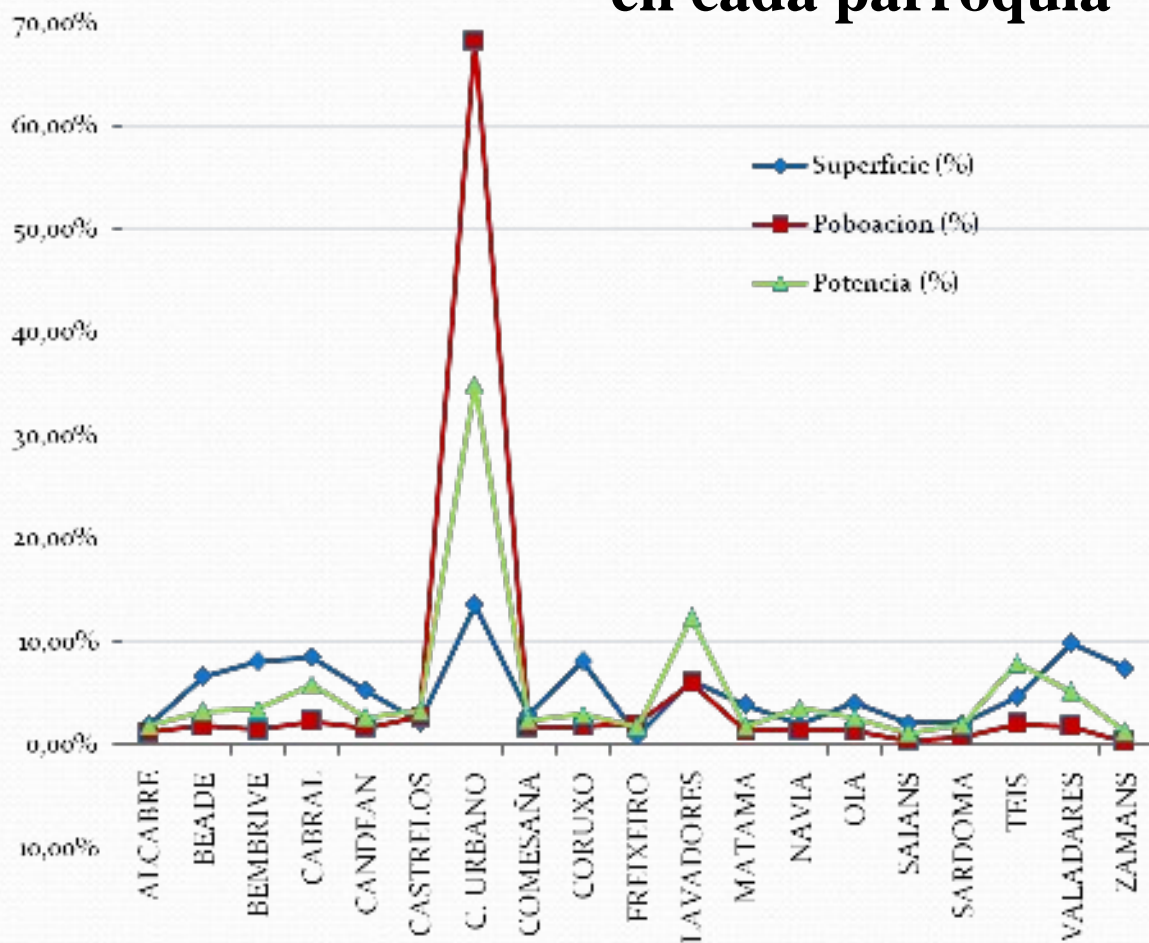
Puntos de luz por habitante

	Puntos de luz/habitante
ALCABRE	0,23
BEADE	0,35
BEMBRIVE	0,39
CABRAL	0,37
CANDEAN	0,28
CASTRELOS	0,19
C. URBANO	0,06
COMESAÑA	0,19
CORUXO	0,30
FREIXEIRO	0,13
LAVADORES	0,28
MATAMA	0,27
NAVIA	0,33
OIA	0,34
SAIANS	0,53
SARDOMA	0,40
TEIS	0,56
VALADARES	0,42
ZAMANS	0,69
Valor medio	0,14





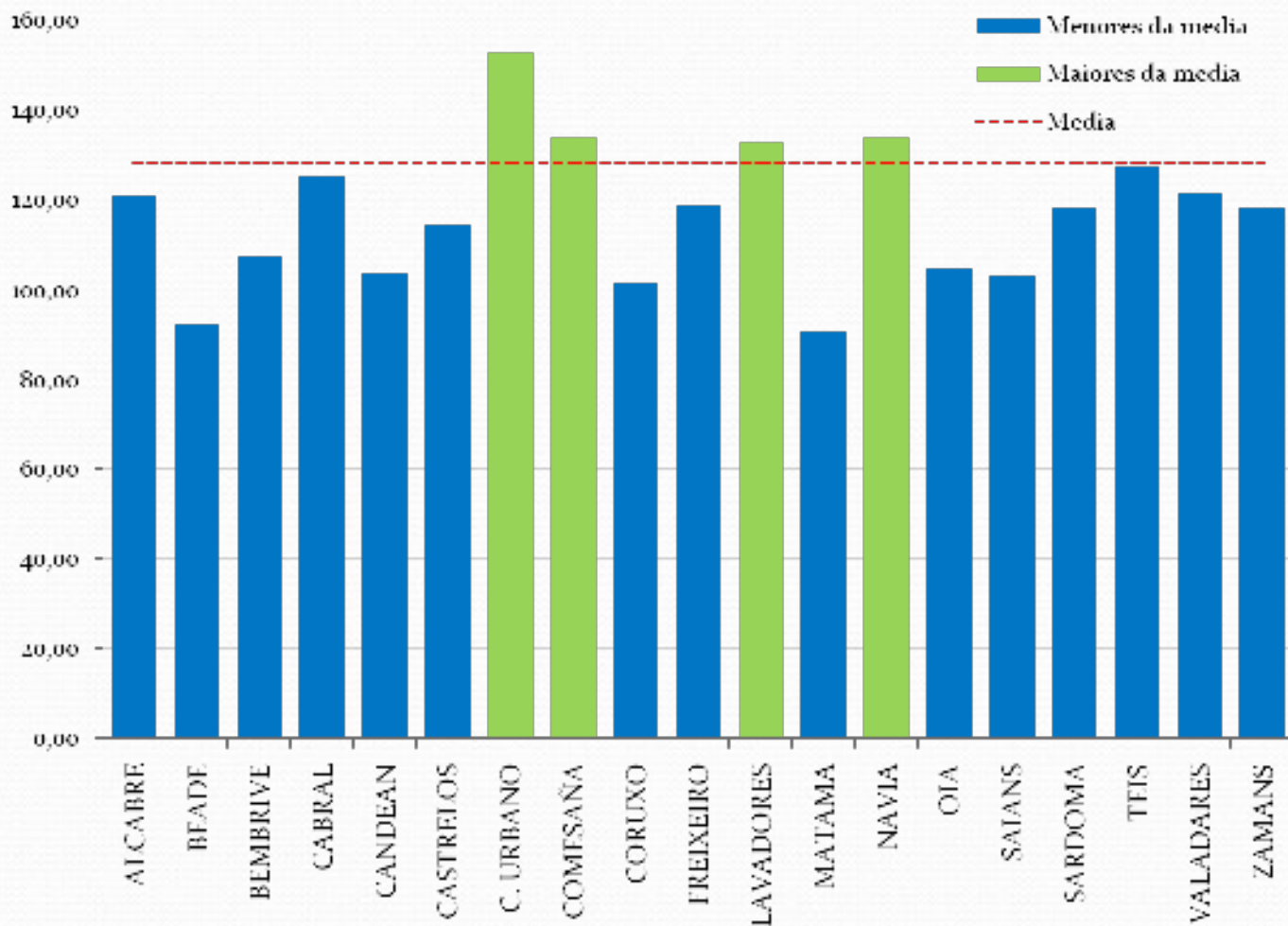
Contraste de poboacion, superficie e potencia instalada en cada parroquia



	% SUPERFICIE PARROQUIA	% POBOACION PARROQUIA	% POTENCIA INSTALADA BARRIOS
ALCABRE	1,91%	1,18%	1,83%
BEADE	6,63%	1,80%	3,26%
BEMBRIVE	8,07%	1,46%	3,44%
CABRAL	8,46%	2,26%	5,82%
CANDEAN	5,25%	1,61%	2,63%
CASTRELOS	2,18%	2,67%	3,29%
C. URBANO	13,55%	68,30%	34,90%
COMESAÑA	2,94%	1,70%	2,38%
CORUXO	8,08%	1,74%	2,94%
FREIXEIRO	0,89%	2,05%	1,78%
LAVADORES	6,18%	5,97%	12,35%
MATAMA	3,88%	1,30%	1,75%
NAVIA	1,96%	1,46%	3,56%
OIA	4,06%	1,33%	2,66%
SAIANS	2,09%	0,38%	1,16%
SARDOMA	2,05%	0,75%	1,96%
TEIS	4,61%	1,98%	7,93%
VALADARES	9,81%	1,79%	5,09%
ZAMANS	7,40%	0,28%	1,26%
TOTALES	100,00%	100,00%	100,00%



Potencia media de los puntos de luz (w)

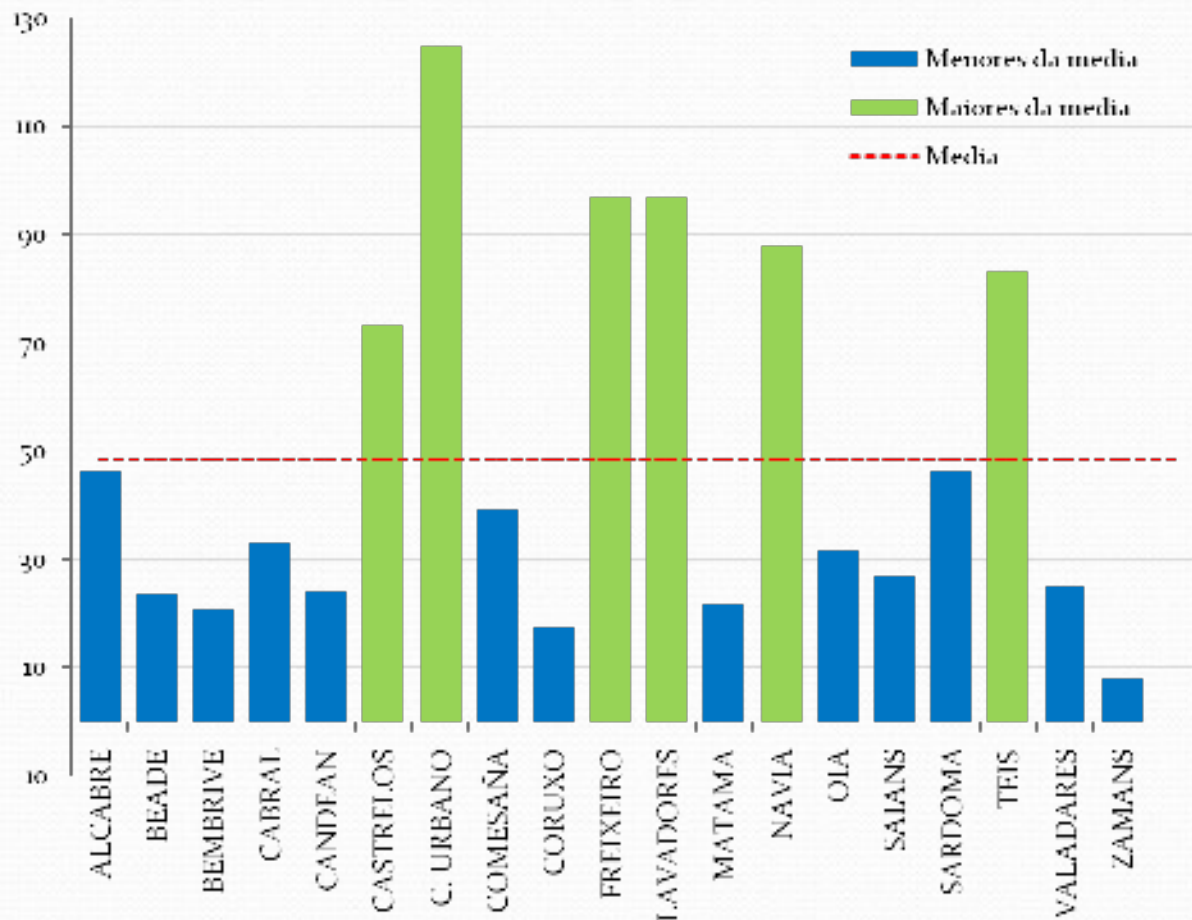


	Potencia media de puntos
ALCABRE	121,17
BEADE	92,25
BEMBRIVE	107,68
CABRAL	125,46
CANDEAN	103,5
CASTRELOS	114,82
C. URBANO	153,09
COMESAÑA	133,83
CORUXO	101,44
FREIXEIRO	118,63
LAVADORES	132,92
MATAMA	90,81
NAVIA	133,86
OIA	104,64
SAIANS	103,29
SARDOMA	118,25
TEIS	127,69
VALADARES	121,42
ZAMANS	118,14
Valor medio	128,31



Potencia por metro cadrado (W/m²)

	W/m2
ALCABRE	46,38
BEADE	23,81
BEMBRIVE	20,67
CABRAL	33,31
CANDEAN	24,3
CASTRELO S	73,11
C. URBANO	124,65
COMESAÑA	39,11
CORUXO	17,63
FREIXEIRO	97,16
LAVADORE S	96,84
MATAMA	21,89
NAVIA	87,81
OIA	31,65
SAIANS	26,86
SARDOMA	46,26
TEIS	83,3
VALADARE S	25,13
ZAMANS	8,23
Valor medio	48,42



Exemplo práctico

A continuación imos a ver algun exemplo recente do uso do luxómetro nos apagados parciais

Parque tecnoloxico
de Valadares

**TODO
ENCENDIDO**

Lux(media)=22.14



Parque tecnoloxico
de Valadares

**CON APAGADO
PARCIAL**

Lux(media)=12.16



Av. Gran Via

**TODO
ENCENDIDO**

Lux(media)=27,28



Av. Gran Via

**CON APAGADO
PARCIAL**

Lux(media)=18,37





Fin

**Agradecemosle a
sua atencion**